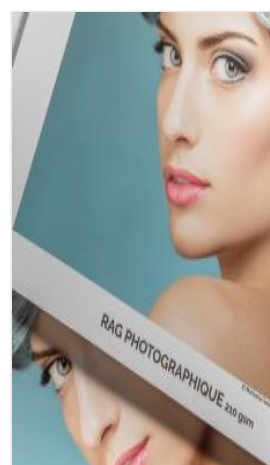
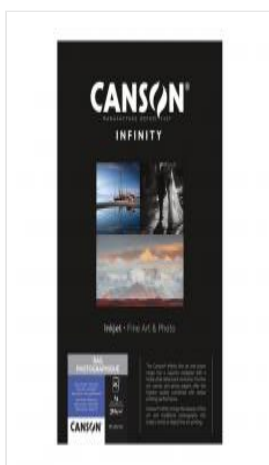


## Canson® Infinity Rag Photographique 210 oder 310 g/m<sup>2</sup> - Matt

**DIGI**  
**GRAPHIE**  
by Epson

**Canson® Infinity Rag Photographique** besteht aus 100% Hadern und entspricht Museumsqualität. Es eignet sich ideal für Kunstdrucke und Fotoreproduktionen. Sein außergewöhnlicher, hochweißer Farbton wird durch den Zusatz von natürlichen Mineralien erreicht und entspricht somit den Anforderungen des Marktes im Bezug auf Alterungsbeständigkeit und Haltbarkeit der Drucke.

Die einzigartige, extraglatte Oberfläche ermöglicht eine intensive Farbwiedergabe und besonders tiefe Schwarztöne (Schwarztondichte/Dmax). Für Kunstdrucke und Fotografie.



## Referenzen und Größen

### Für Rag Photographique

<b>Grammatur (g/m<sup>2</sup>)</b>	210 oder 310
<b>Dicke (um)</b>	323 (210 g/m <sup>2</sup> ) / 466 (310g/m <sup>2</sup> )
<b>Fläche</b>	Glatt
<b>Oberflächenausführung</b>	Matt
<b>Zusammensetzung</b>	100 % Hadern
<b>Weißer CIE</b>	91,33 (210 g/m <sup>2</sup> ) / 89,80 (310g/m <sup>2</sup> )
<b>Säuerfrei</b>	Ja
<b>Optische Aufheller</b>	Keine
<b>Trocknungszeit</b>	Sofort
<b>Wasserbeständigkeit</b>	Hoch
<b>Opazität ISO 2471</b>	98,3 (210 g/m <sup>2</sup> ) / 99,34 (310 g/m <sup>2</sup> )
<b>Alkalische Reserve</b>	Ja
<b>Weitere Informationen</b>	<ul style="list-style-type: none"><li>- ISO 9706 zertifiziert, Museumsqualität gemäß den Anforderungen von Museen und Galerien</li><li>- Kompatibel mit allen Druckern auf Pigment- und Dye-Tinten Basis</li></ul>

## Technische Spezifikationen

### Für Rag Photographique

#### Rag Photographique 310g/m<sup>2</sup>

Art.-Nr.	Format	Aufmachung
C206211045	A4	10 Blatt-Packung
C206211046	A4	25 Blatt-Box
C206211047	A3	25 Blatt-Box
C206211048	A3+	25 Blatt-Box
C206211049	A2	25 Blatt-Box
C206212015	0,432 x 15,24m	1 Rolle 7,62 cm Kern
C206212017	0,610 x 15,24m	1 Rolle 7,62 cm Kern
C206212018	0,914 x 15,24m	1 Rolle 7,62 cm Kern
C206212019	1,118 x 15,24m	1 Rolle 7,62 cm Kern
C200006517	1,524 x 15,24m	1 Rolle 7,62 cm Kern

#### Rag Photographique 210g/m<sup>2</sup>

Art.-Nr.	Format	Aufmachung
C206211025	A4	10 Blatt-Packung
C206211026	A4	25 Blatt-Box

C206211027	A3	25 Blatt-Box
C206211028	A3+	25 Blatt-Box
C206211029	A2	25 Blatt-Box
C206212005	0,432 x 15,24m	1 Rolle 7,62 cm Kern
C206212007	0,610 x 15,24m	1 Rolle 7,62 cm Kern
C206212009	1,118 x 15,24m	1 Rolle 7,62 cm Kern

## Kundenmeinungen

### Für Rag Photographique



©Robert Rodriguez Jr

#### Robert Rodriguez Jr

*Rag Photographique ist mein Lieblings-Papier, wenn es für ein Foto auf Glätte, Details und eine matte Oberfläche mit starkem Kontrast ankommt. Mit Duo kann ich dieselbe Oberfläche auf beiden Seiten des Papiers haben – ideal für handgemachte Portfolios und andere einmalige Verwendungen. Schüler meiner Druck-Workshops lieben seine Qualität und Vielseitigkeit.*